

MESTRADO EM

# REGENERAÇÃO E VIABILIDADE TECIDULAR

ÚNICO EM PORTUGAL



**CATÓLICA**  
FACULDADE DE CIÊNCIAS  
DA SAÚDE E ENFERMAGEM

LISBOA · PORTO

## MENSAGEM DA COORDENAÇÃO

O Mestrado em Regeneração e Viabilidade Tecidual, **único em Portugal**, é um ciclo de estudos que visa o desenvolvimento e a aquisição de competências profissionais avançadas para a avaliação, planeamento e intervenção na regeneração dos tecidos, integrando cuidados a pessoas com alterações tegumentares, feridas complexas e abordagens emergentes na área da dermocosmética. A formação assenta numa abordagem interdisciplinar, holística e centrada na pessoa, sustentada na melhor evidência científica e na inovação tecnológica aplicada à prática clínica.

Mantendo a tradição da Universidade Católica Portuguesa, este mestrado preconiza uma **forte articulação entre o ensino, a investigação e a extensão universitária**. O ensino é sustentado em metodologias ativas, contacto com contextos reais de prática clínica e integração da investigação como eixo estruturante da aprendizagem, promovendo o desenvolvimento pessoal, profissional e académico dos estudantes.

A investigação desenvolvida no âmbito deste ciclo de estudos encontra-se ancorada em projetos estruturantes do Centro de Investigação Interdisciplinar em Saúde (CIIS), bem como nas atividades do Wounds Research Lab, permitindo aos estudantes uma ligação direta à produção de conhecimento científico, à inovação e à transferência de saber para a prática clínica.

A extensão universitária na área científica da regeneração e viabilidade tecidual concretiza-se através de projetos de elevado impacto social e clínico, desenvolvidos no Centro de Enfermagem da Católica (CEC) e em parceria com instituições de saúde públicas e privadas, reforçando o compromisso da Universidade com a **melhoria da qualidade dos cuidados, a sustentabilidade dos sistemas de saúde e o bem-estar das pessoas**.

## COORDENADORES



**Paulo Alves**

Docente da Faculdade de Ciências da Saúde e Enfermagem



**Vasco Neves**

Docente da Faculdade de Ciências da Saúde e Enfermagem



**Susana Miguel**

Docente da Faculdade de Ciências da Saúde e Enfermagem

## IMPACTO NA CARREI-

O Mestrado em Regeneração e Viabilidade Tecidualar tem um impacto direto, transversal e diferenciador no percurso profissional dos seus diplomados, potenciando a progressão, especialização e reconhecimento em múltiplos contextos clínicos, académicos e organizacionais.

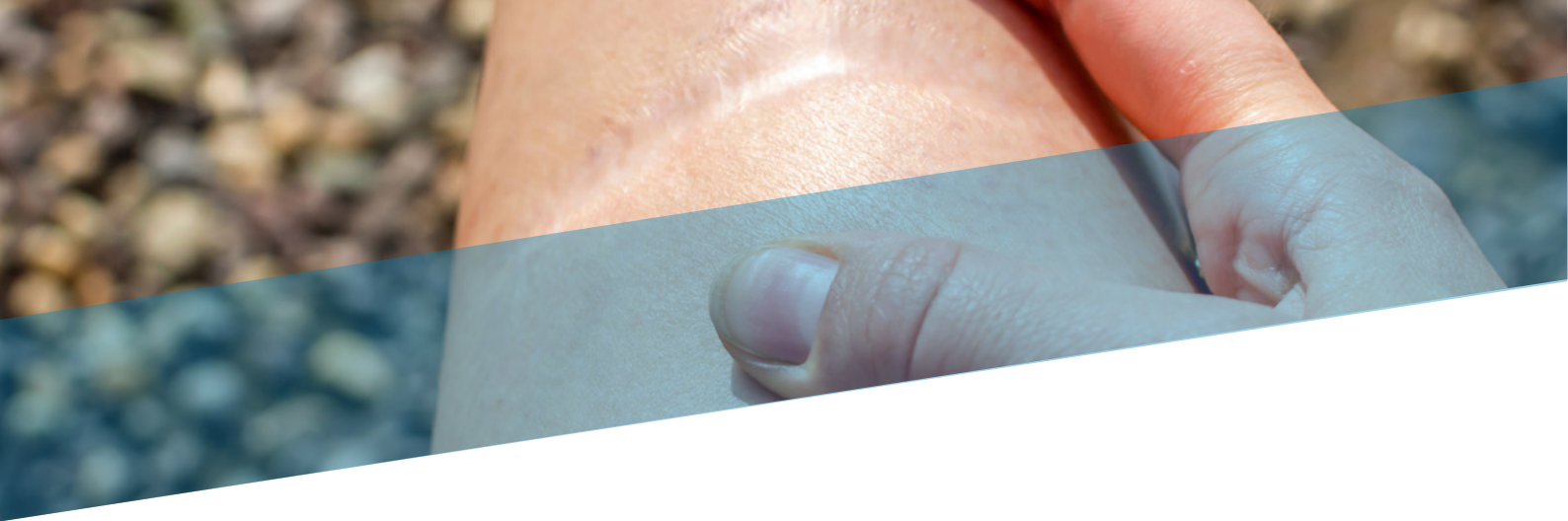
Este ciclo de estudos confere competências avançadas e altamente especializadas, valorizadas por diferentes ordens profissionais e entidades reguladoras da área da saúde, reforçando a autonomia clínica, a **capacidade de tomada de decisão fundamentada** e a **liderança em contextos complexos de cuidados**. Os diplomados ficam capacitados para intervir de forma qualificada na prevenção, avaliação e tratamento de alterações tegumentares, feridas complexas e processos regenerativos, integrando tecnologias emergentes e inovação biomédica na prática clínica.

O carácter multidisciplinar do programa amplia oportunidades de atuação em equipas interprofissionais, projetos de inovação em saúde, indústria biomédica, investigação clínica, ensino e consultoria científica, tanto em contextos nacionais como internacionais. Adicionalmente, o mestrado constitui uma base sólida para o prosseguimento de estudos ao nível do Doutoramento, reforçando perfis académicos e científicos orientados para a produção de conhecimento e liderança em saúde.

## INTERDISCIPLINAR, HOLÍSTICA E CENTRADA NA PESSOA, SUSTENTADA NA MELHOR EVIDÊNCIA CIENTÍFICA E NA INOVAÇÃO TECNOLÓGICA APLICADA À PRÁTICA



*Formamos profissionais para liderar a inovação na regeneração e viabilidade tecidualar, aliando conhecimento científico, prática clínica especializada e desenvolvimento tecnológico. Este mestrado promove uma abordagem interdisciplinar aos desafios da cicatrização, prevenção de complicações, recuperação da integridade tecidualar, saúde estética e dermocosmética.*



## PORQUÊ REGENERAÇÃO E VIABILIDADE TECIDULAR NA UNIVERSIDADE CATÓLICA PORTUGUE-

Mestrado único a nível nacional, com foco específico na Regeneração e Viabilidade Tecidual, integrando cuidados clínicos, inovação tecnológica, engenharia de tecidos, biomateriais e dermocosmética.

Abordagem verdadeiramente multidisciplinar, reunindo profissionais e estudantes de diferentes áreas das ciências da saúde, promovendo **aprendizagem interprofissional e visão integrada do cuidado.**

**Competências avançadas reconhecidas transversalmente,** com impacto em várias ordens profissionais e forte valorização nos contextos clínicos, hospitalares, comunitários e industriais.

**Ligação direta à investigação de excelência,** ancorada no Centro de Investigação Interdisciplinar em Saúde (CIIS) e no Wounds Research Lab, permitindo contacto real com projetos científicos, inovação e transferência de conhecimento.



## OBJETIVOS

- **Desenvolver competências avançadas** para responder às exigências clínicas e científicas atuais.
- **Adquirir conhecimentos aprofundados** em fisiopatologia, microbiologia e **tecnologias inovadoras aplicadas à regeneração tecidual**, garantindo uma prática clínica baseada em evidência científica.
- **Aplicar aptidões** na avaliação detalhada de feridas, na **formulação de planos de tratamento eficazes** e na **implementação de intervenções personalizadas e custo-efetivas**, com monitorização de resultados terapêuticos.
- **Capacitar para liderar equipas de saúde**, promovendo a **melhoria contínua** e a **inovação nos cuidados**.
- **Desenvolver competências avançadas de comunicação e relacionamento interpessoal**, essenciais ao trabalho em equipas multidisciplinares e à educação terapêutica.
- **Consolidar uma abordagem crítica, reflexiva e ética**, suportando decisões responsáveis e **práticas sustentáveis** na regeneração e viabilidade tecidual.

## DESTINATÁRIOS

Os candidatos ao Mestrado em Regeneração e Viabilidade Tecidual devem possuir um grau de licenciatura ou mestrado integrado numa área relevante das ciências da saúde. São exemplos de áreas de ingresso qualificadas: **Enfermagem, Medicina, Farmácia, Ciências Biomédicas**, entre outras disciplinas afins. Estes cursos devem garantir a aquisição de conhecimentos básicos essenciais, como anatomia, fisiologia, biologia celular e molecular, e farmacologia, que são fundamentais para a progressão académica e profissional no âmbito do mestrado.

A formação prévia deve assegurar que os candidatos possuam uma base sólida para integrar as abordagens interdisciplinares e avançadas presentes no programa, permitindo-lhes desenvolver competências nas áreas de regeneração celular, engenharia de tecidos e inovação biomédica.

# PLANO DE ESTUDOS

## 1.º semestre

ECTS

Estratégias Terapêuticas Globais na Abordagem da pessoa com alterações tegumentares	6
Feridas Complexas: Diagnóstico, Viabilidade Tecidual e Terapias Inovadora	12
Inovação no Cuidado a pessoa com alterações no tegumento e mucosas: Perspetiva Histórica e abordagem Multidimensional	6
Investigação: Básica e Clínica em Viabilidade tecidual	6

## 2.º semestre

Controlo da Infecção: da Microbiologia ao Diagnóstico e às Soluções Terapêuticas Inovadoras	3
Engenharia de Tecidos e Biomateriais	3
Estágio/Prática Clínica	9
Gestão, Liderança e Tomada de Decisão	3
Novas tecnologias e inteligência artificial	3
Incontinência: Autocuidado, Intervenção e Plano Terapêutico (Opcional III)	6
Ostomias: Autocuidado, Intervenção e Plano Terapêutico (Opcional II)	6
Saúde estética e dermocosmética (Opcional I)	6
Simulação e Supervisão clínica	3
Dissertação	60

## **BOLSAS E PRÉMIOS**

Bolsa de Mérito de 40% para estudantes com média de licenciatura  $\geq 16$

Prémios de Mérito para continuação de estudos no Doutoramento em Enfermagem

## **HORÁRIO**

Os candidatos poderão optar por frequentar a turma em Lisboa ou no Porto. Duração: 4 semestres

**COMPETÊNCIAS  
AVANÇADAS E ALTAMENTE  
ESPECIALIZADAS,  
VALORIZADAS POR  
DIFERENTES ORDENS  
PROFISSIONAIS E  
ENTIDADES**



---

**FACULDADE DE CIÊNCIAS DA SAÚDE  
E ENFERMAGEM (LISBOA)**

✉ **Palma de Cima**  
1649-023 Lisboa, Portugal  
@ **Enfermagem.sede@ucp.pt**  
☎ **(+351) 21 426 98 32\***  
🌐 **fcse.lisboa.ucp.pt**

---

**FACULDADE DE CIÊNCIAS DA SAÚDE  
E ENFERMAGEM (PORTO)**

✉ **Rua Diogo Botelho, 1327**  
4169-005 Porto, Portugal  
@ **Enfermagem.porto@ucp.pt**  
☎ **(+351) 22 619 62 42\***  
🌐 **fcse.porto.ucp.pt**

\*chamada para rede fixa nacional